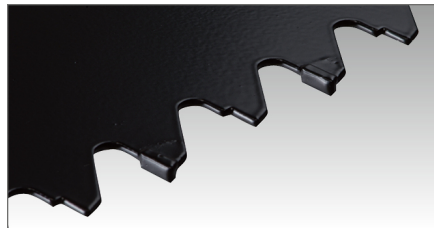
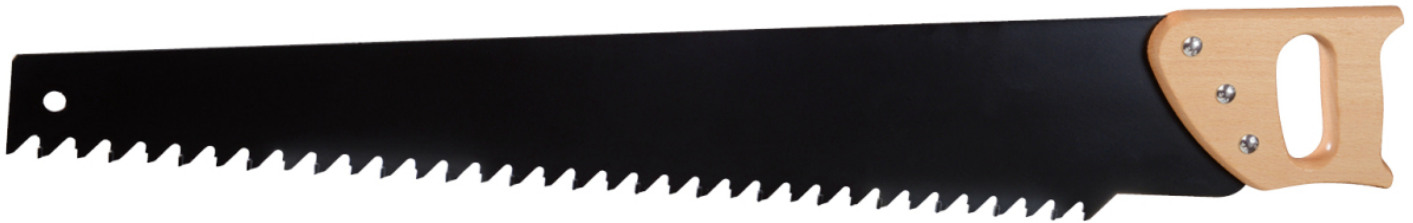


Sierra de mano para la construcción, 830 mm



Para el procesamiento/serrado de hormigón celular o bloques huecos. Punta de carburo, 17 dientes, mango de madera, 700 mm de longitud de hoja

Details	
Code-No.	50816140000
Weight	990
L x W x H	830 x 130 x 25 mm
EAN	4024089443103
Packaging unit	1
Dimensions	830 x 130 x 25 mm
Weight	990
Packaging unit	1



Details

EAN 4024089443103

Embalaje cartulina