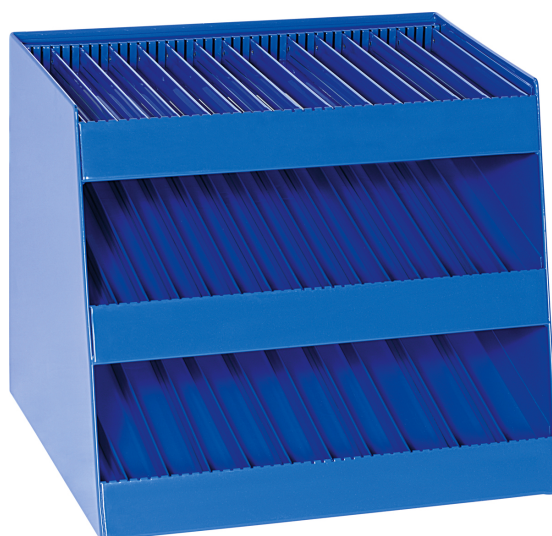


Einsatzspender, leer



Zur Aufbewahrung und Präsentation von Steckschlüsseinsätzen und Schraubendrehereinsätzen aller Art. Variable Einteilung durch Trennsystem. Zusammenstellung von Sortimenten nach eigenem Belieben möglich.

Details	
Code-No.	50880000020
Art. Nr.	50880-1
Maße	350 x 420 x 350 mm
Gewicht	9700
Verpackungseinheit	1
EAN	4024089395488
Verpackung	Einsatzspender