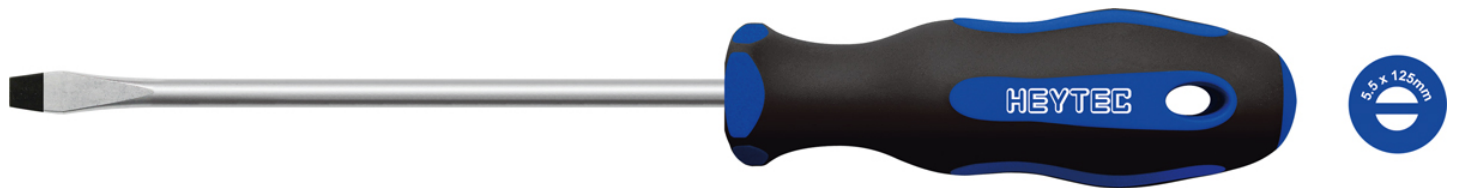


Werkstatt-Schraubendreher, 1,0 x 5,5 x 125 mm



2-K Schraubendreher nach DIN 5265 / 8764. Ergonomischer Softgriff. Klinge aus Chrom-Vanadium-Stahl, gehärtet und geschwärzt

Details	
Code-No.	50845305580
Art. Nr.	5084530
Schlitz	1,0 x 5,5 x 125 mm
Gewicht	80
Verpackungseinheit	5
EAN	4024089326444
Verpackung	Karton