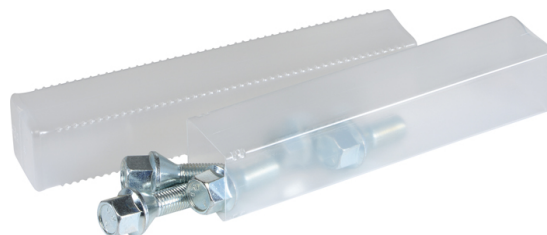
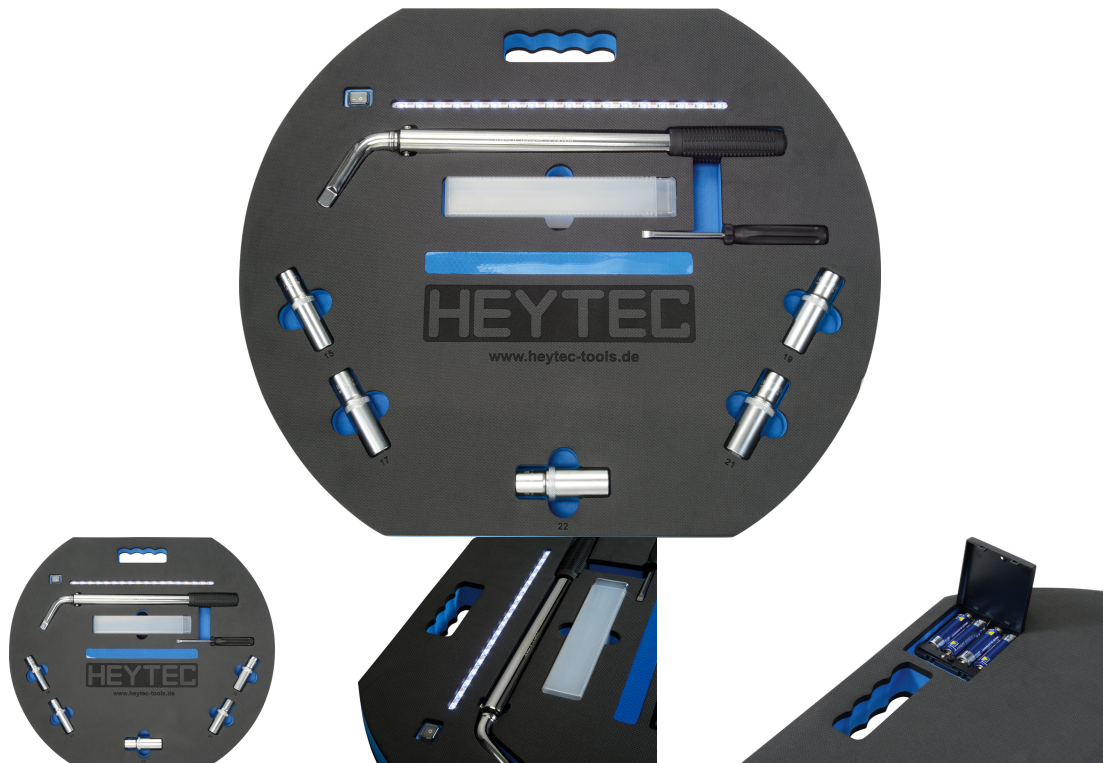
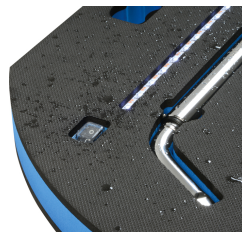
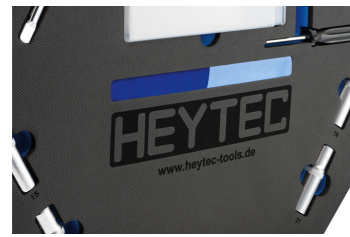


Radwechsel-Werkzeugsatz, 8-tlg.









Radwechsel-Werkzeugsatz für den schnellen und einfachen Radwechsel am PKW. Alle benötigten Werkzeuge in hochwertiger 2-K Schaumstoffeinlage zur Aufbewahrung in der Ersatzradmulde im Kofferraum. Sicheres und komfortables Arbeiten. Drehmomentschlüssel mit Festwert 140 Nm garantiert eine sichere Verschraubung. Die LED-Lichtleiste ermöglicht die Montage auch bei Dunkelheit. Drehmomentschlüssel mit Festwert 140 Nm, 1/2 Zoll - Antrieb. Extra lange Steckschlüsseinsätze, Chrom-Vanadium Stahl SW 15/17/19/21/22 mm. Aufbewahrungsbox leer, für Felgenschloss/Radschrauben. Umsteckschraubendreher, Schlitz/Kreuzschlitz. Lichtstreifen 18 LED mit Schalter, spritzwassergeschützt. 4 Batterien 1,5 V AA inklusive. Sicherheitsreflektor, beidseitig. Integriertes Kniebrett. Batteriefach rückseitig, spritzwassergeschützt. Hochwertiger 2-K Schaumstoff, Maße L 550 x B 470 x H 40 mm.

Details	
Code-No.	50820160900
Art. Nr.	5082016
Maße	L 550 x B 470 x H 40 mm
Gewicht	2500



Details

Verpackungseinheit	1
EAN	4024089404876
Verpackung	Karton